

L'université a acheté et refacture aux composantes l'accès à Microsoft EES (Office 365).

Avec cet accès, il est possible de bénéficier d'avantages :

- Office 365 pour une installation sur des ordinateurs portables /personnels
- Accès à OneDrive
- Accès à Teams

Il est nécessaire d'avoir un compte pour pouvoir être ajouter à certains groupes gérés dans Teams.

Pour le créer, rendez-vous sur :

<https://www.microsoft.com/fr-fr/education/products/office>

Indiquez votre adresse professionnelle en @univ-fcomte.fr

## Démarrez avec Office 365 gratuitement

Les étudiants et enseignants sont éligibles à Office 365 Éducation gratuitement, y compris Word, Excel, PowerPoint, OneNote et maintenant Microsoft Teams, ainsi que d'autres outils pour la classe. Il vous suffit de disposer d'une adresse e-mail valide associée à votre établissement scolaire. Il ne s'agit pas d'un essai ! Alors commencez aujourd'hui !

Saisissez l'adresse e-mail de votre établissement scolaire

Cliquez sur je suis Enseignant

## Êtes-vous étudiant ou enseignant ?

Nous vous fournirons les outils Office 365 dont vous avez besoin en salle de classe et en ligne. Si vous êtes administrateur informatique, [inscrivez votre établissement scolaire](#).

[Je suis étudiant](#) ➔ [Je suis enseignant](#) ➔

Enfin, renseignez les informations demandées et validez votre compte en renseignant le code reçu à votre adresse courriel.

Vous pourrez enfin accéder à vos avantages en allant sur <https://www.office.com/>

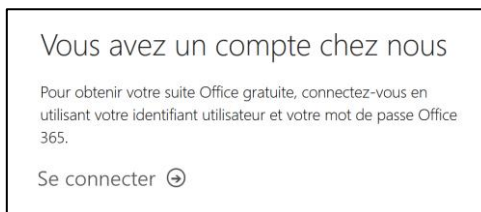
### En cas d'oubli de votre mot de passe

- Contactez l'administrateur du site par courriel

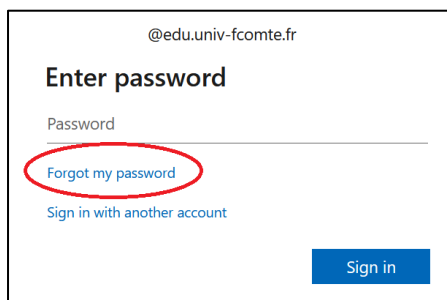
Envoyez un courriel à l'adresse [logiciels@univ-fcomte.fr](mailto:logiciels@univ-fcomte.fr) l'administrateur vous contactera sur votre adresse universitaire.

- Contactez l'administrateur en passant par « j'ai oublié mon mot de passe »

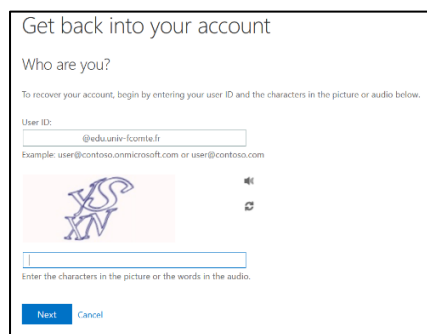
Essayez d'activer votre compte en suivant la procédure page précédente, vous aurez ce message :



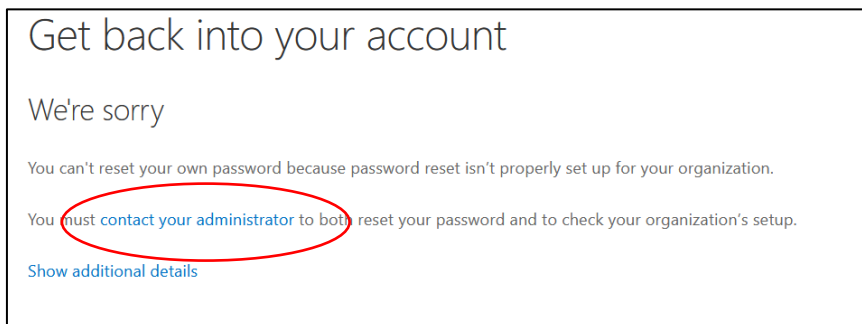
Cliquez sur « Se connecter » puis indiquez que vous avez oublié votre mot de passe.



Renseignez le *captcha* (code de vérification que vous n'êtes pas un robot), appuyez sur suivant



Enfin cliquez sur **contact your administrator** pour le prévenir.



Auteur : Fabien DONOLO  
Version 2.1 du 07/09/2020

---

Vous obtiendrez ce message :

Your admin has been notified

**Only your admin can reset your password.** To assist you, we've sent an email to your admin requesting a password reset.  
Note that this request could take some time to complete, depending on your organization's support policies. Contact your admin or helpdesk for any further assistance.

Comme indiqué, seul lui pourra réinitialiser votre mot de passe et il vous contactera par courriel pour vous donner la procédure.