



IUT
Belfort-
Montbéliard

UNIVERSITÉ DE FRANCHE-COMTÉ

TAXE D'APPRENTISSAGE

Investissez avec nous
dans la réussite
de vos futurs collaborateurs

SOUTENIR L'IUT DE BELFORT-MONTBÉLIARD

Ancré dans son territoire, l'IUT de Belfort-Montbéliard propose à la fois des formations de type secondaires et des spécialités du secteur tertiaire avec cette double exigence : enseignement théorique et pratique professionnelle.

Pour dispenser des enseignements de qualité en adéquation avec une réalité économique et technologique en constante évolution et contribuer à la réussite de vos collaborateurs de demain, l'IUT de Belfort-Montbéliard vous propose de nouer des partenariats solides et dans notre mutuel intérêt.

→ contribuer à la réussite des étudiants

L'IUT de Belfort-Montbéliard est habilité à percevoir la taxe d'apprentissage. Ce financement est indispensable au développement de nos formations et à l'acquisition de nouveaux matériels pédagogiques, afin de maintenir des formations de qualité à la pointe de la technologie.

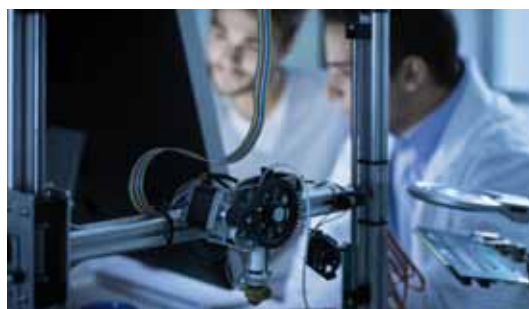
En soutenant l'IUT de Belfort-Montbéliard, vous assurez ainsi aux étudiants l'acquisition de compétences en adéquation avec l'évolution des métiers et donc de vos besoins.

Versements indirects : versement fait par l'intermédiaire d'un organisme collecteur portant indication du bénéficiaire « IUT Belfort-Montbéliard ».

Versements directs : par don en nature. Le matériel remis doit présenter un intérêt pédagogique en relation directe avec les formations dispensées.

→ soutenir l'innovation

Soutenir l'IUT de Belfort-Montbéliard, c'est également permettre à nos 72 enseignants-chercheurs répartis dans plus de 6 laboratoires (FEMTO-ST, ELLIAD, C3S, Chrono-environnement, THÉMA...) sur des thématiques comme l'énergie, la mobilité, l'informatique, le multimédia, les sciences sociales... d'enseigner de façon innovante et attractive et de s'impliquer au service de votre développement.



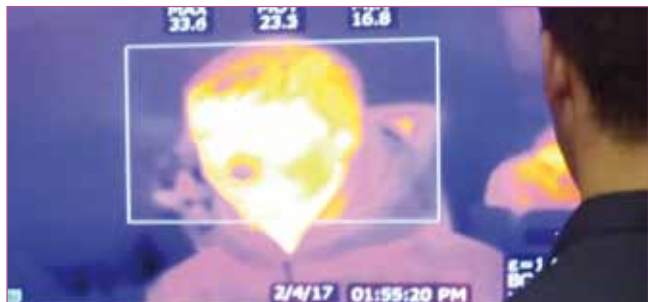
CHIFFRES CLÉS 2017-2018

- 3 sites d'implantation permanents :
 - à Belfort, avenue du Maréchal Juin (site Techn'hom), Faubourg des Ancêtres (site Marc Bloch)
 - à Montbéliard, Pôle Universitaire des Portes du Jura
- 1 site d'implantation temporaire :
rue Chantereine (site Néel de l'UFR STGI) pour le dép^t GTE à partir de sept. 2018 suite à des travaux sur le site Techn'hom
- 10 départements de formation
 - 10 Diplômes Universitaires de Technologie (DUT)
 - 13 licences professionnelles
- 1 578 étudiants en formation initiale et continue en 2017-2018
 - 985 à Belfort, 593 à Montbéliard
 - 1 279 en DUT, 299 en licence professionnelle
- 204 personnels dont 144 enseignants et des intervenants professionnels

INVESTISSEMENTS RÉALISÉS EN 2017

grâce à la taxe d'apprentissage

Au coeur des métiers technologiques depuis 50 ans, l'IUT de Belfort-Montbéliard investit une grande partie de sa taxe d'apprentissage pour moderniser ses plateformes pédagogiques et offrir ainsi aux étudiants des conditions d'enseignement au plus près des évolutions du monde professionnel.



→ Logiciels de thermique RT 2012 et de simulation dynamique partagés entre les départements « Génie Thermique et Energie » et « Génie Civil - Construction Durable »



→ Salles informatiques macOS pour le département Informatique



→ Réaménagement d'une salle de travaux pratiques avec installation d'établis au département Génie Electrique et Informatique Industrielle pour les étudiants de DUT et de licence professionnelle



→ Achat de kit robots Mindstorms NXT pour les cours de robotique au département Mesures Physiques, utilisés également par les étudiants pour participer au défi national NXT

AUTRES EXEMPLES DE FINANCEMENT POUR 2017

→ 2 microscopes à balayages (département Mesures Physiques) : un microscope à effet tunnel et un microscope à force atomique, pour imager des surfaces isolantes et conductrices avec des précisions sub-nanométrique afin de déterminer par exemple la rugosité ultime de pièces usinées, étudier la corrosion ou les propriétés magnétiques de surface

→ Logiciel ANSYS de thermique numérique et mécanique des fluides (département Génie Thermique et Énergie)

→ Logiciel de création AFFINITY : outil de retouche photo professionnel pour tablette Apple (département Métiers du Multimédia et de l'internet)

→ Financement d'une partie des événementiels 50 ans « un mois, un département » pour mettre en valeur l'histoire de l'IUT, l'évolution des technologies, le réseaux des anciens...

PROJETS D'INVESTISSEMENTS 2018

→ Moderniser les équipements pédagogiques

→ Améliorer le cadre de vie des apprenants

→ Intensifier la participation de nos étudiants à la mobilité internationale

S'ENGAGER POUR DEMAIN

→ pour verser la taxe à l'IUT de Belfort-Montbéliard

→ Envoyez à votre organisme collecteur (OCTA) les éléments de paiement suivants avant fin février :

NOM : IUT Belfort-Montbéliard

SIGLE EF : IUT

N° UAI EF : 0900231M

ADRESSE : 19 avenue du Maréchal Juin BP 527 90016 Belfort cedex

→ Choisissez une formation habilitée dans la liste proposée ci-contre.

→ En parallèle, remplissez le formulaire téléchargeable sur notre site web iut-bm.univ-fcomte.fr, rubrique Entreprises / Taxe d'Apprentissage et retournez-le nous afin d'assurer le suivi de votre versement.

→ vos contacts Taxe d'apprentissage

Nous sommes à votre disposition pour toute question concernant le versement de la taxe d'apprentissage.

Service Taxe d'apprentissage
19 avenue Maréchal Juin BP 527
90016 Belfort cedex

tél. 03 84 58 77 34
taxe-app-iutbm@univ-fcomte.fr



**INSTITUT
UNIVERSITAIRE
DE TECHNOLOGIE**
de Belfort-Montbéliard

SITE TECHN'HOM - ADMINISTRATION

19 avenue Maréchal Juin BP 527
90016 Belfort cedex

Tél. 03 84 58 77 00

SITE MARC BLOCH

47 Faubourg des Ancêtres
90000 Belfort

CAMPUS DES PORTES DU JURA

4 Place Tharradin BP 71427
25211 Montbéliard cedex



L'OFFRE DE FORMATION

Assurance, banque, finance

Licence pro. Chargé-e de clientèle Bancassurance (CCB)

Bâtiment, travaux publics

DUT Génie Civil - Construction Durable (GC-CD)

Licence pro. Conduite de Travaux
et Performance Energétique du Bâtiment (CTPEB)

Carrières Sociales

DUT Carrières Sociales (CS)

Licence pro. Intervention Sociale parcours
« Animation sociale et socio-culturelle
fonction de coordination de projets (ASS) »
ou « Education Familiale et implication dans la cité (EFIC) »

Commerce, gestion, marketing

DUT Gestion Administrative et Commerciale
des Organisations (GACO)

DUT Techniques de Commercialisation (TC)

Licence pro. Attaché au Développement International
des Organisations (ADIO)

Licence pro. E.commerce et
Marketing Numérique (TIC@MaCo)

Communication, multimédia

DUT Métiers du Multimédia et de l'Internet (MMI)

Licence pro. Marketing & communication
des Organisations du Spectacle,
de l'Événementiel et des Loisirs (MOSEL)

Licence pro. Webdesign (Wd)

Développement durable et énergies

DUT Génie Civil - Construction Durable (GC-CD)

DUT Génie Électrique et Informatique Industrielle (GEII)

DUT Génie Thermique et Énergie (GTE)

Licence pro. Énergies Renouvelables (EnR)

Licence pro. Conduite de Travaux
et Performance Energétique du Bâtiment (CTPEB)

Industrie

DUT Génie Électrique et Informatique Industrielle (GEII)

DUT Génie Thermique et Énergie (GTE)

DUT Mesures Physiques (MP)

Licence pro. Capteurs, Instrumentation, Métrologie (CIM)

Informatique, réseaux télécoms

DUT Informatique (INFO)

DUT Réseaux et Télécommunications (R&T)

Licence pro. Chargé-e d'Affaires
en Réseaux et Télécommunications (CART)

Licence pro. Mobilité numérique
parcours « Technologies de Projets Web et mobiles
(TeProW) » ou « Réseaux et services en mobilité (RSM) »

Electronique

Licence pro. Véhicules : Électronique
et Gestion des Automatismes (VEGA)